

ซอฟต์แวร์ช่วยงาน อิเล็กทรอนิกส์...

“Electronics Engineer 2001”

สมบูรณ์ กรกนก

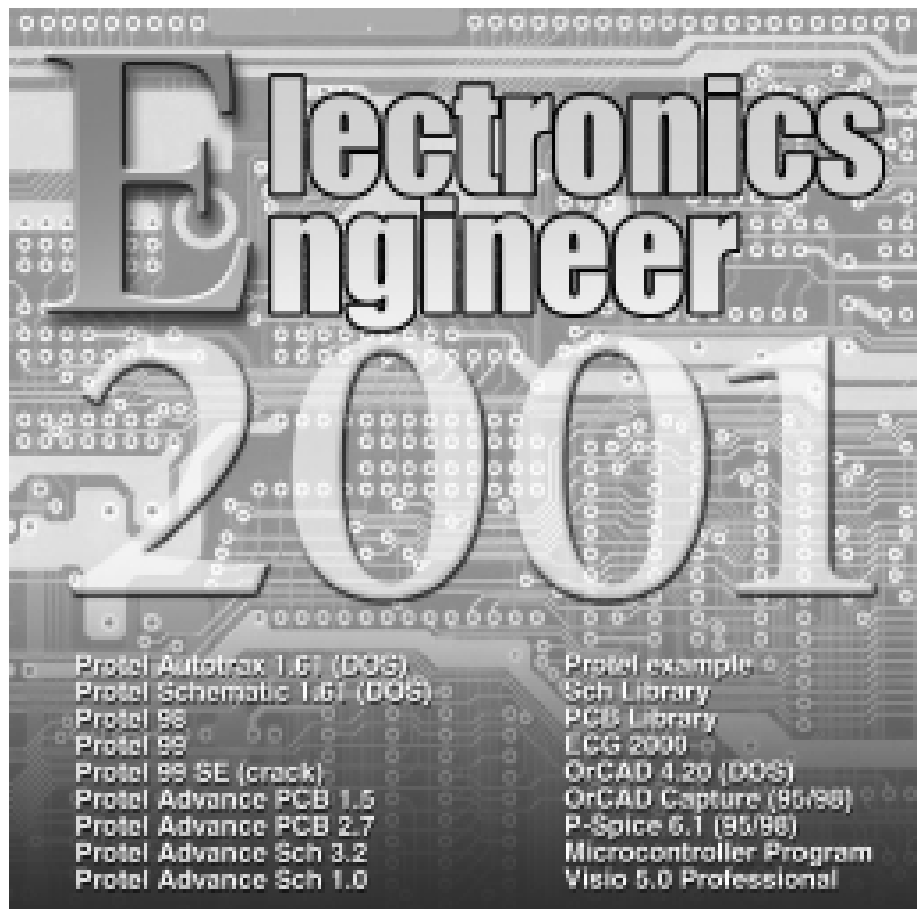
นับตั้งแต่คอมพิวเตอร์เข้ามามีบทบาทช่วยงานอิเล็กทรอนิกส์ มีผู้ผลิตซอฟต์แวร์หลายค่ายหลายเวอร์ชัน ได้ผลิตซอฟต์แวร์ออกมารองรับ CEW ได้เคยลงแนะนำซอฟต์แวร์ต่างๆเหล่านี้ มาหลายฉบับสำหรับฉบับนี้ทางกองบรรณาธิการได้รวบรวมซอฟต์แวร์ทั้งหมดที่ใช้อยู่ส่วนใหญ่จะเป็นซอฟต์แวร์ประเภท shareware ที่ใช้งานตั้งแต่ตอนจนถึงวินโดวส์ 98 เราได้รวบรวมลงบนแผ่นซีดีรอมเพียงแผ่นเดียวมีขนาดรวมทั้งหมดประมาณ 500 MB ใช้ชื่อแผ่นว่า “Electronics Engineer 2001”

สำหรับรายละเอียดของซอฟต์แวร์แต่ละตัวมีดังนี้

Protel :

เริ่มต้นที่ Protel ซึ่งเป็นซอฟต์แวร์ยอดนิยมของมือสมัครเล่นและมีอาชีพมีตั้งนี้ที่โฟลเดอร์ Protel Dos จะรวมเอา Protel ที่ทำงานบนดอสเวอร์ชันล่าสุด คือ โปรแกรมออกแบบลายปริ้นท์ PCB เป็น Protel Autotrax เวอร์ชัน 1.61 ซึ่งเป็นเวอร์ชันล่าสุดของ Protel Dos รวมไปถึง Protel Schematic ซึ่งเป็น Protel สำหรับเขียนวงจรโดยสามารถเขียนวงจรแล้วนำไปทำการออกแบบลายทองแดง PCB แบบอัตโนมัติ บน Protel Autotrax 1.61

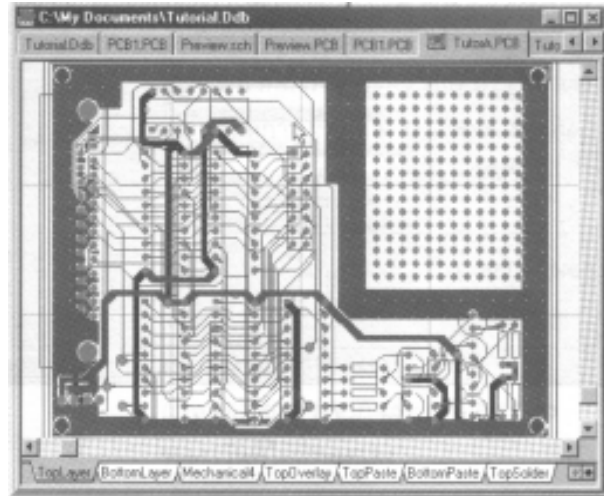
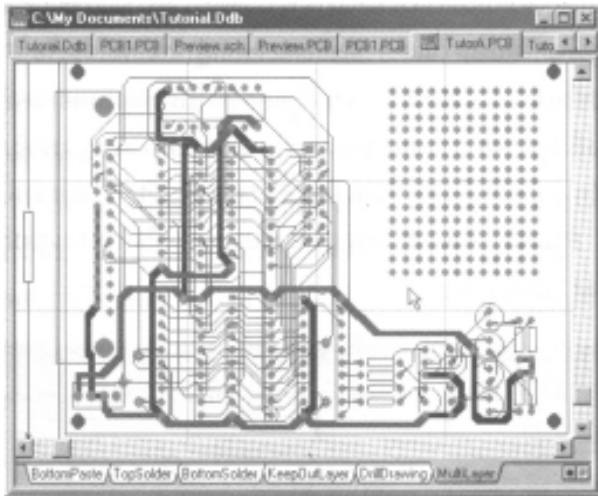
สำหรับ Protel Dos เป็นเวอร์ชันที่ไม่มีมีการ Install ใช้การก๊อปปี้ไฟล์ทั้งหมดลงฮาร์ดดิสก์ แต่จะมีปัญหาเมื่อก๊อปปี้จากซีดีรอมไฟล์ทั้งหมดจะถูกเขียนเป็น Read only หมาย-



ถึงไฟล์ที่ก๊อปปี้มา ไม่สามารถเขียนทับได้
· ให้อ่านอย่างเดียวน เราต้องทำการแก้ไขไฟล์ทั้งหมดให้สามารถเขียนทับได้ Protel Dos จึงจะทำงานได้ มีวิธีดังนี้ เมื่อก๊อปปี้ลงฮาร์ดดิสก์แล้วให้เข้าไปที่ windows explorer เรียกดู-

ไฟล์ที่ก๊อปปี้ไว้ทั้งหมด ทำการ select all
· ที่เมนู Edit คลิกขวาที่ไฟล์ แล้วเลือกเมนู Properties เข้าสู่ Attributes ทำการลบเช็ค-บ็อกซ์ที่ Read only ออกเพียงเท่านี้ก็สามาร-ใช้งาน Protel Autotrax และ Protel





schematic ได้แล้วครับ

นอกจาก Protel Dos แล้วยังมี Protel ที่ทำงานบน windows อีกหลายตัว อยู่ในโฟลเดอร์ของ ECG โดยเฉพาะ Protel ล่าสุดคือ Protel99 เป็นโปรแกรมที่ครอบคลุม การออกแบบวงจรและการออกแบบ PCB ที่สามารถเรียนรู้ตามตัวอย่างด้วยตัวเอง สามารถใช้กับ windows 95 / 98 /2000 และ NT พร้อมทั้ง Crack Protel 99 ที่แก่การ รั่ววันที่หมดอายุของ Protel 99 นอกจากนี้ ยังมี Protel Advanced ตั้งแต่เวอร์ชัน 1.5 จนถึงเวอร์ชัน 2.7 พร้อมทั้ง Protel Advanced sch3.2 พร้อมไลบรารีทั้งหมด รักชอบตัวไหนเลือกใช้งานได้ตามสบายครับ

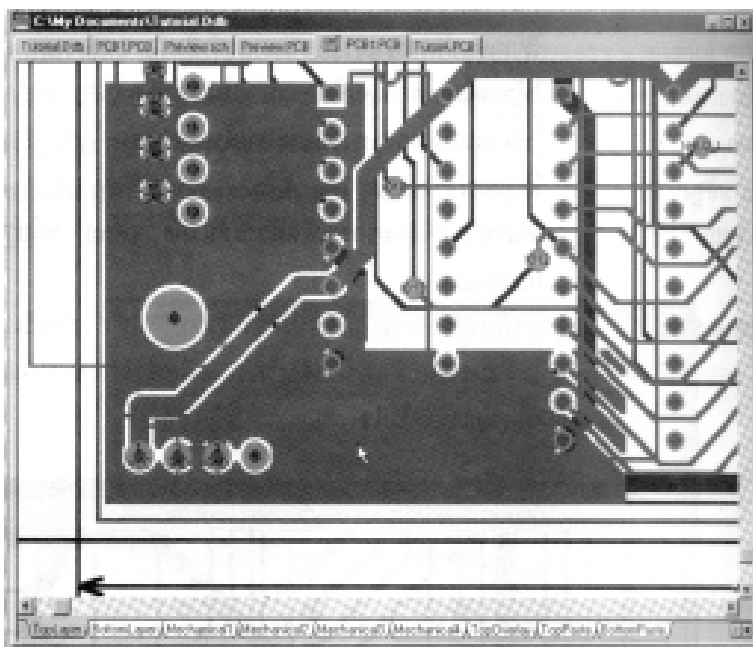
OrCad :

OrCad เป็นโปรแกรมที่เด่นมาก-ทางด้านเขียนวงจร มีความยืดหยุ่นสูงมาก วง-จรใน CEW ทั้งหมดเขียนจาก OrCad เวอร์ชัน 4.20 ที่ทำงานบนดอส แล้วนำมาปรับ-แต่งด้วย Corel Draw บนวินโดวส์ การ Install ต้อง ก้อปรับซอฟต์แวร์ OrCad 4.20 ลงบนฟลอปปีดิสก์ ซึ่งมีทั้งหมด 10 แผ่น ไม่สามารถ Install โดยใช้ซีดีรอมได้ครับ ถ้ามี-ปัญหาในการ Install ให้เปิดอ่านจาก CEW ฉบับที่ 141 ได้ครับจะไม่พูดรายละเอียดกัน-ตรงนี้ ส่วน OrCad บน Windows ก็มีให้-เลือกใช้เป็น OrCad capture V6.10 เคย-ทดลองใช้ให้เอาที่พูดที่เป็นอาร์ตเวิร์คที่สวย-

มาก แต่เนื่องจากยังคุ้นเคยกับเวอร์ชันบนดอส ทางกอง บก.ก็ยังไม่ใช้ เวอร์ชัน 4.20 ที่ทำงาน-บนดอสอยู่ครับ

อื่นๆ..

นอกจากซอฟต์แวร์หลักๆ อย่าง Protel และ OrCad แล้ว ยังมีโปรแกรม Simulator ต่างๆ อย่างเช่น P-Spice เวอร์ชัน 6.1 และ Electronic Workbench 5.0A รวมไปถึงโปรแกรมที่มีความจำเป็นทางด้าน ไมโครคอนโทรลเลอร์อีกมากมายรวมไปถึง Visio Professional ที่เป็นโปรแกรมเขียน บล็อกไดอะแกรมได้ดี



หมายเหตุ. ซอฟต์แวร์ทั้งหมดได้รวบรวมลงบนแผ่นซีดีรอมที่มีค่ามากถึง 500 MB ใช้ชื่อว่า **Electronics Engineer 2001** มีจำหน่ายที่

บ้านหม้อพลาซ่า บูท A2

โทร. 623-9052

ทางไปรษณีย์ติดต่อ..

337/398 ถ.บางกรวย-ไทรน้อย ต.บางรักพัฒนา อ.บางบัวทอง จ.นนทบุรี 11110
ธนาณัติสั่งจ่ายในนาม..

วิทยา เปี่ยมเจริญ ปณ.นนทบุรี

ราคาแผ่นละ 200 บาท เพิ่มค่าส่ง 30 บาท
ไม่มีบริการ พก.